

المستوى:

اختبار الثلاثي الأول

2021-2020

المدرسة الابتدائية

الجمهورية

التاريخ: 20/12/15

المادة: الإيقاظ العلمي

المعلم: بروفسور العسقي

العدد: 20/

الاسم واللقب:

السند 1:

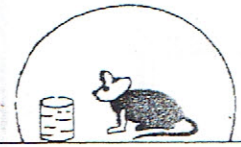
بعد أن ينجز دروسه يرفه مجدي عن نفسه بالانخراط في اللعب مع أخيه الصغير كانت لعبتهما هذه المرة ان يضع كل منهما رأسه في كيس بلاستيكي و يحاول كلاهما مسك الآخر. ما ان رأتهما الام حتى فزعت و هرعت تنقذ الموقف.

التعليمة 1: ماذا سيحدث للفأر؟

مع 2

--	--

لماذا؟



السند 2: يعتني مجدي بأخته الرضيعة فكان كثيرا ما يحضر رضاعتها لكنه في هذه المرة لم يستطع إزالة سداة من الفلين لقارورة الحليب.

التعليمة 2:

اقترح عليه حلا ليتمكن من إزالة سداة الفلين عن قارورة الحليب؟

مع 3

--	--

ماهي خاصية الهواء التي ساعدته على فتح القارورة؟

مع 2

--	--

السند 3: في ليلة شتوية لاحظ مجدي وجود قطرات من الماء على زجاج نوافذ غرفة الجلوس.

التعليمة 3: ما مصدر قطيرات الماء الموجودة على زجاج نوافذ الغرفة؟

مع 2

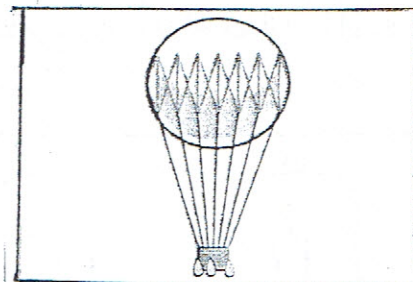
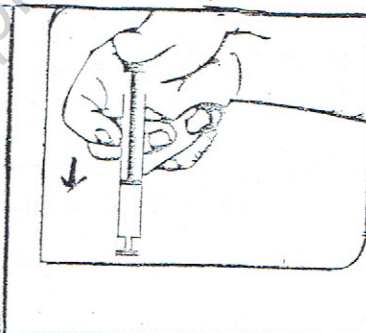
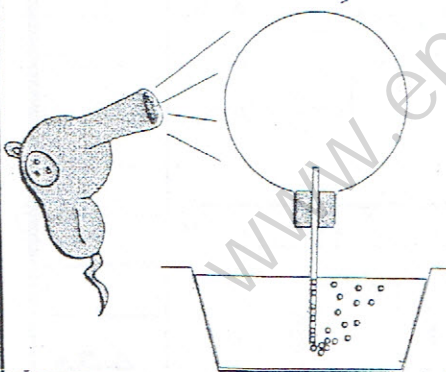
--	--

اذكر مكونات أخرى للهواء؟

مع 1

--	--

التعليمة 4: اذكر خاصية الهواء في كل تجربة.



مع 1

--	--

مع 1

--	--

مع 1

--	--

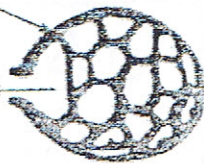
--

--

--

يدخل الدم مضطرباً

يخرج الهواء مضطرباً



التبادل الغازي في مستوى الشعيرات الدموية

التعليمة : أتمل الرسم و أكمل بما يناسب:

التعليمة : أصلح الخطأ إن وُجد:

* يمرّ هواء الشهيق عبر القصبة الهوائية فيُنقّص السائل المخاطي و الشعيرات من الجراثيم و الغبار.

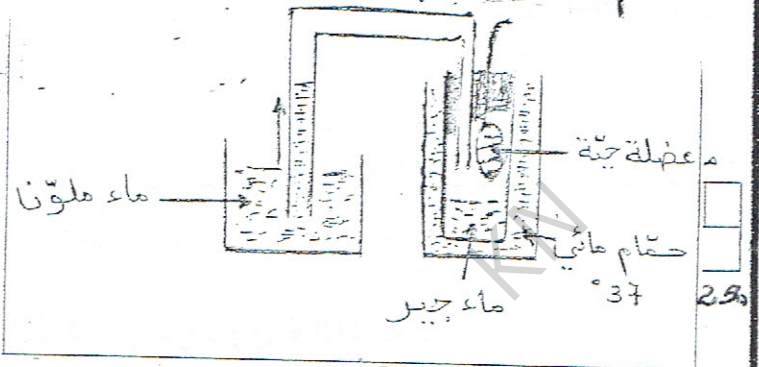
مع 3

مع 1

التعليمة 2 : أكمل الإفادات التالية بالتعليل المناسب :

أرتفع مستوى الماء في الأنبوب لأن

تكون ماء الجير لأن



السند 5 : اثناء حصة السباحة اقام المدرب مسابقة بين السباحين لاختبار قدرتهم على الغوص تحت الماء اطول مدة دون الاستعانة بأنبوب الاكسجين.

التعليمة : أكمل بما يناسب الفقرة التالية :

يدخل الدم الى الرئتين قادمًا من اعضاء الجسم لأنه محمّل باللون لأنه محمّل ب و يخرج منها لأنه محمّل بالاكسجين.

التعليمة : أصلح الخطأ

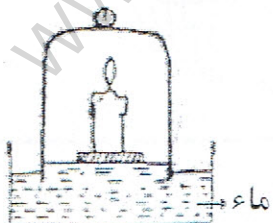
1 • يحتوي هواء الزفير على ثاني أكسيد الكربون فقط.

2 • التنفس هو عملية تمكن في امتصاص ثاني أكسيد الكربون و طرح الاكسجين .

3 • يصل الدم إلى الخلية محملاً بالأكسجين ويخادرها محملاً بثاني أكسيد الكربون.

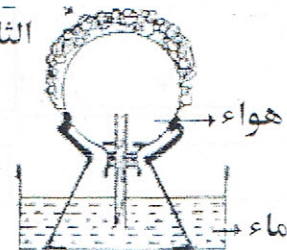
• يتخلص الجسم من ثاني أكسيد الكربون أثناء عملية الشهيق.

التعليمة 11 : أقدم تعليلاً مناسباً لكل إفادة :



يرتفع مستوى الماء داخل إناء الزجاج لأن

الثلج



يصعد قليل من الماء داخل الأنبوب لأن

مع 3

مع 2